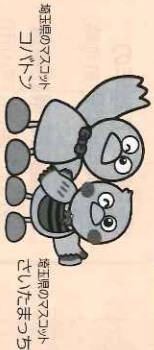




彩の国 商工会だより



発行所 さいたま市大宮区桜木町1丁目7番地5 編集・発行責任者 大久保 義海 年4回発行 埼玉県商工会連合会 電話048(641)3617 ホームページ http://www.syokukukai.or.jp/ 埼玉県の商工会の現状 商工会数...54 商工会会員数...60,577(平成27年4月1日現在)

地域応援宣言!! ~地域から元気を~

3つの充実保障

商工会員のための共済制度 詳しくは、お近くの商工会へ!

保障・貯蓄・融資 医療保障が充実 商工貯蓄共済 商工医療共済 商工が共済

ふれあい フォレスト長寿



お出かけください!! 2015年 商工会地域 イベント



掲載情報は9月15日現在のもので、変更になる場合もありますので、お出かけの前には必ずご確認ください。

イベント情報は4面にも掲載

Table with columns:開催日, 商工会/イベント名, 会場, みどころ/お問合せ. Contains event listings for October.



全国の都道府県から、約350事業者の地域産品等を一並に集めた展示販売会 11/20(金)21(土)22(日) 会場/池袋サンシャインシティ 展示ホールA・B

Table with columns:開催日, 商工会/イベント名, 会場, みどころ/お問合せ. Contains event listings for November.

イベント情報の続きは4面をご覧ください

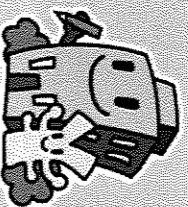
4～6月期の県内中小企業景況

県商工会連合会では、平成27年4～6月期の県内中小企業景況調査結果をまとめた。業況において前期(平成27年1～3月期)と比較すると、DIIは製造業+8.7ポイント、小売業+47.4ポイント、サービス業+24.0ポイントそれぞれ改善している。一方、建設業については-4.0ポイント悪化した。

平成27年7～9月期の見通しについて製造業、建設業は製品単価の低下や官公需の停滞を不安視しているものの業況の改善を見通している。小売業、サービス業は、競争環境の激化や利用者ニーズの変化により業況の悪化を見通している。

平成28年経済センサス活動調査を実施します!

- 平成28年6月1日現在で、経済センサス活動調査を実施します。
- 経済センサス活動調査は、「統計法」という法律に基づいて実施する、報告義務のある基幹統計調査です。
- 支所等を有する企業の本社あてに、平成27年9月中旬から「企業構造の事前確認票」を郵送していますので、内容のご確認・ご回答よろしくお願ひ致します。

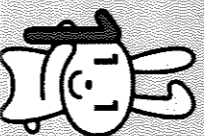


経済センサスキャラクター
ビルくんイイチくん
〈総務省・経済産業省〉

マイナンバー 社会保障・税番号制度

国民生活を支える社会的基盤として、社会保障・税番号制度が平成28年1月から導入されます。マイナンバーは、住民票を有する全ての方に1人1つの番号を付して、社会保障、税、災害対策の分野で効率的に情報を管理し、複数の機関に存在する個人の情報が同一人の情報であることを確認するために活用されるものです。社会保障、税、災害対策の行政手続にマイナンバーが必要になります。

〈詳しくは〉マイナンバーホームページでご確認ください。
<http://www.cas.go.jp/jp/seisaku/bangoseido/>



商工会新規会員募集中!

商工会では会員を募集中です。お近くで未加入の事業所がございましたら是非、各市町村商工会にご紹介ください。

- 経営者の皆様が抱える経営課題解決に向けて、経営指導員が相談に応じます。また、必要に応じて各分野の専門家を派遣して支援します。
 - マル経融資をはじめ、国や県などの融資から条件にあった融資をご紹介します。
- 詳しくは お近くの商工会まで—

特産品プレゼント

加須市 Tシャツ型 窓(鯉)のほりキーホルダー

加須市100mジャンボ鯉のほりモチーフの鯉のほりの目がハートのデザイン! 当選者のお名前を彫刻してお届けします。

- 応募方法/官製はがきに、〒・住所・氏名・性別・電話番号・事業所名、本号で良かった記事、本誌に対するご意見、ご感想を添えてご応募ください。●締切/平成27年12月末日(消印有効)●当選発表/厳正なる抽選の上、当品の発送をもって発表にさせていただきます。●あて先/〒330-8669 さいたま市大宮区桜木町1-7-5 ソニックシティ7階 埼玉商工会連合会 彩の国商工会 だより特産品プレゼント係



※写真はイメージです
製造/砂工房/ベリコ

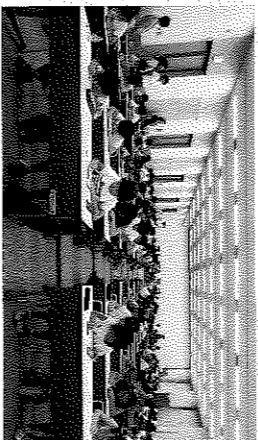
埼玉県商工会青年の主張大会結果(敬称略)

- 最優秀賞・泉知事賞 小林 寿朗(吉川市)
- 優秀賞 茶畑 正一(伊奈町) アデイカリ・デパラス(富士見市)
- 埼玉新聞社社長賞 アデイカリ・デパラス(富士見市)
- 埼玉新聞社社長賞 小嶋 章寛(川潮市)

県商工会連合会、県商工会青年部連合会の共催による「埼玉県商工会青年の主張大会」が8月5日、さいたま市内で開催された。今年で34回目を迎えた大会に、県内各ブロックの大会を勝ち抜いた代表8名が出席、「青年部活動に参加し、社会を勝ち抜いた代表8名が審査の結果、「青年部活動に参加して、使命が紡ぐ未来への継承」と題して主張発表を行った、吉川市商工会青年部の小林寿朗さんが最優秀賞を獲得した。



小林寿朗氏 (吉川市商工会青年部)



最優秀選手賞
たがうちにはる
竹内香蓬(富士見市)

団体競技(1位)	小学4年生以下の部	小学5、6年生の部	中学生の部
個人総合競技(1位)	富士見市商工会チーム	富士見市商工会チーム	八潮市商工会チーム
競上暗算競技(1位)	竹内香蓬(富士見市)	竹内咲綺(富士見市)	佐藤陽音(坂戸市)
競上算競技(1位)	佐藤純奈(坂戸市)	佐藤ノ和希(坂戸市)	神谷隼人(富士見市)
	佐藤純奈(坂戸市)	竹内咲綺(富士見市)	神谷隼人(富士見市)

市町村商工会と本会の共催による第46回埼玉県商工会球算競技大会(後援/埼玉県、埼玉新聞社、全国商工会連合会)が、8月19日にさいたま市のソニックシティで134名参加のもと開催された。結果は次のとおり(敬称略)。

埼玉県商工会球算競技大会
最優秀選手に富士見市
商工会の竹内香蓬さん

従業員が起こした交通事故の賠償は?

労務ワンポイント

Q. 当社の従業員が業務でトラックを運転中、不注意によりガードレールに衝突し、積荷と車を損傷させてしまいました。破損した積荷と車の修理費用を、従業員本人に請求できますか?

A. 事故の状況や従業員の過失の程度にもよりますが一定額の請求は可能でしょう。しかし、全額を弁償させることは難しいでしょう。

労働者が業務の遂行に当たり会社に損害を与えた場合、故意の違法行為による場合を除き、労働者の損害賠償責任は制限されるのが一般的です。

労働者に若干の注意力があれば防止できたであろう過失の場合には、損害賠償の責任が生じます。ただし、損害の全額を賠償請求できるわけではありません。そもそも会社は、労働者の労働によって利益を得ている以上、そこから生じるリスクも負担すべき(報償責任)と判断されます。

よって、会社が請求できる損害賠償は、労働者の過失の程度や労働条件、会社側の指導管理体制、保険加入の有無等の様々な事情を考慮した上での「相当と認

められる限度」に制限されるのが一般的です。労働者の過失の程度が極めて重い場合や、故意に損害を生じさせた場合でない限り、全額の賠償が認められる可能性は低いでしょう。なお、あらかじめ損害賠償額を定めておくことや、労働者の同意を得ずに給与から一方的に損害賠償額を控除することは労働基準法で禁止されています。

また、労働者が損害賠償額を支払うことについて合意が成立した場合には、書面で支払いを約束させ、現金、もしくは会社名義の銀行口座に振り込んでもらうことが適切でしょう。

詳しくは、労働局の総合労働相談コーナー、最寄りの労働基準監督署または社会保険労務士までお問い合わせください。

埼玉県社会保険労務士会 労務管理部会 大谷泰子

生命 傷害 共済 所得補償 共済
自動車事故費用共済 医療給付保障共済
☆安い掛金で幅広い保障
☆企業福祉の向上で確かな安心を

埼玉県中小企業共済協同組合
〒330-8669 埼玉県さいたま市大宮区桜木町1-7-5
ソニックシティビル10階
☎048-644-4281 FAX048-644-4188
申込取扱所/各商工会

印刷・製本・デザイン
株式会社 **秀飯舎**
〒31-0058 埼玉県さいたま市西区飯田70
TEL 048-624-1121 FAX 048-624-1125
E-mail info@shuhansha.co.jp
<http://shuhansha.co.jp/>

Since 1914
101
次の100年も
感謝とともに!

商工会一斉美化清掃活動(10月15日実施)へのご協力をお願いします

●東松山市商工会 ☎0493-22-0761

得する街のゼミナール ～まちゼミを開催～

東松山市商工会が事務局を務める「スマイルまちゼミ」は、商店主等が持つフロナではの専門知識や、ちよつとしたコツを伝授する少人数制のミニ講座《まちゼミ》を8月1日～9月15日の期間で実施した。

《お店》と《まち》のフアンづくりを目指し企画された《まちゼミ》では、各商店主等が講師となり、食・健康・美容など様々な分野の講座を開催。



東松山市での開催は2回目、今回は銀行、市役所や高校なども含め80講座が開講された。1講座60分から90分程度の分かりやすい学びの場となっており、受講料無料(一部材料費あり)、販売・勧誘行為はしないことをルールとしている。作品を作ったり、親子で参加できる講座もあり、受講者にとって、商店街や専門店の魅力を再認識できるイベントとなった。東松山市商工会では、「まちゼミ」を通じて、各個店・商店街のフアンづくりに取り組むことで、各商店・商店街の活性化につながる効果を期待すると話している。

商工会トピックス

●くまがや市商工会 ☎048-588-0140

番傘をさして門前町を歩く ～えんむすび日傘～

くまがや市商工会では、本殿が国宝に指定されている妻沼聖天山を訪れる観光客等に役立ててもらおうと、めぬま商人会と連携し、日傘の貸し出しサービスを実施している(10月18日まで)。熊谷市役所の若手職員による《暑さ対策プロジェクト》が発案した。



観光客等は、参拜の記念撮影に使ったり、街歩きの日よけとして使ったりしながら聖天山周辺の散策を楽しむことができる。

本殿やお休み処、地元商店など15か所の番傘設置所に、桜をあしらった門前町に似合う番傘を計150本用意。大きさは大・中・小の3種類で、赤・青・黒・ピンク・紫の5色から選べる。無料で利用でき、借りた番傘はどこかの設置所にも返却できる(本殿のみ、その場での返却)。

くまがや市商工会では、「国宝妻沼聖天山の参拝後は、門前町にふさわしい番傘を是非ご利用いただき、暑い熊谷でも快適にお食事やお買いものをしていただきたい」と話している。

特定健診は、4～74歳までのすべての人が対象で生活習慣病の原因となるメタボリックシンドローム(内臓脂肪肥満に加えて、高血圧、高血糖、脂質異常の2つ以上を伴った状態)を発見することに重点をおいています。お持ちの保険証の発行機関が実施しますので、案内がきたら毎年受けましょう。健診の結果、メタボリックシンドロームに該当する方などに、生活習慣を見直すための特定保健指導が行われます。特定保健指導を受けてもらうことで生活習慣を見直す機会を多く動かす、減塩を心がける等、生活習慣を見直すことで生活習慣病になるリスクを減らすことができます。

日本では約6割の方が、がん、心疾患、脳卒中、糖尿病等の生活習慣病で亡くなり、医療費の増加や要介護の大きな要因となっています。生活習慣病が怖いのは自覚症状がなく病気が進行するところで、これを予防するためには毎年健診を受けることが大切です。

●埼玉県健康長寿課 ホームページ「特定健診診査・特定保健指導制度」 <http://www.pref.saitama.lg.jp/a0704/kenshin/index.html>

生活習慣病予防のために 特定健診を受けましょう

知って得情報

チャレンジ 経営革新

みやだいき 宮大工業への本格進出による 売上および収益拡大策の実行

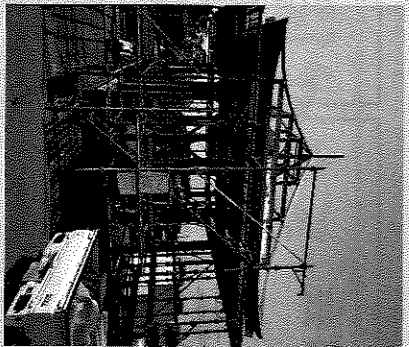


代表取締役社長
野口勝則氏

〈旬野口工務店(東秩父村商工会)〉
秩父郡東秩父村大字大内沢182-2 TEL.0493-82-0257

東秩父村の旬野口工務店は地元で長く信頼される工務店野口氏の大工技術は高く評価されており、時折、社寺の新設改修工事を依頼されることもあった。一般建築と社寺建築とで大きく異なるのは、木材の加工技術という。社寺建築では、屋根を反らすなど曲線が多用され、容易にできないのだそうだ。現在、そういった技術を持つ大工が少なくなっている中で、自社の高い技術を広く知ってもらいたいと平成26年の秋頃から経営革新計画作成に取り組み始めた。平成27年3月に《宮大工業》の本格進出による売上および収益拡大策の実行というテーマで承認された。

「社寺は長い年月を経た歴史ある。相当華美なものでなければ、野口氏は社寺専門の業者よりも安価で請け負うことができ、力になれると考えた。計画では新たにこれら業務の営業や広報を行っていく。」



わがまちの 一店逸品 そば好きにはたまらない 本格そばを提供 そば恵加須市商工会

パストラルかその向かい側にあるそば恵は和食店で経験を積んだ伊藤氏が平成21年9月に開業し、6周年を迎えたそば店。懐かしいメニュー満点。

8月からは五百円ランチ10食のうち1食が無料でなる《ランチカード》を発売。10月からは、10食限定で河豚のお試しセット《そぼろきしもち》も人気。そば生地で作った《そぼろきしもち》をばを提供している。

そばは、国産そば粉とこたわりの水を使って作られ、た二八そばの大類、細麺、十割そばの食べ比べセット《かしまし盛り》、各々のそぼろを提供している。

そば恵は、国産そば粉とこたわりの水を使って作られ、た二八そばの大類、細麺、十割そばの食べ比べセット《かしまし盛り》、各々のそばを提供している。



かしまし盛り

そぼろきしもち



店主 伊藤恵章氏
加須市上三段2333-1
TEL.0480-44-8661
年中無休(12月30日、1月1日～3日は休み)
11:00～15:00(夜は要予約) 土日のみ17:00～21:00も営業

重要 埼玉県最低賃金が 10月1日より《時間額820円》に改定されました

お出かけください!! 2015年 商工会地域

秋のイベント



利根スカイフェスティバル



Table listing various events across different regions, including dates, locations, and organizers. Columns include開催日, 商工会/イベント名, 会場, and 申込/お問い合わせ.

Table listing events for October 2015, including dates, locations, and organizers. Columns include開催日, 商工会/イベント名, 会場, and 申込/お問い合わせ.

経営発達支援計画の第1回認定 県内2商工会が認定

商工会及び商工会議所による小規模事業者の支援に関する法律に基づき、小規模事業者の事業の持続的発展を支援する体制を整備するため、商工会等の作成する「経営発達支援計画」が7月15日付で国に70件認定されました。



歓迎挨拶する 島崎玉果女性連会長

史探訪「このコースに分かれて視察研修を実施し、各地域の女性部長らが交流を深めた。」

関東1都10県から 女性部員約1,200名が埼玉県に集結! 関東グロツク商工会女性部交流研修会を開催



主催発表者らによる記念撮影

7月9日、10日、市内で上田知事をはじめ多数の来賓を迎え、関東1都10県から女性部員約1200名の参加のもと、東プロツク商工会女性部交流研修会を埼玉県女性連連管で開催した。

株式会社 武州印刷



企画・デザイン・制作から印刷まで 商業印刷全般を取扱っております

〒362-0014 埼玉県上尾市本町6-2-14 TEL 048-856-9752 FAX 048-856-9754 URL http://www.bushu.co.jp

ご婚礼・ご宴会

大宮 ラフォーレ 清水園

〒330-0841 埼玉県さいたま市大宮区東町2-204 TEL 048-643-1234 FAX 048-645-4321

Best Solution & Best Partner



富士通マーケティングは、常にお客様の視点に基づいて革新的で最適なソリューションを創出し、お客様のベストパートナーとして、ともに、創造性あふれる未来に貢献します。

株式会社 富士通マーケティング 関東支社 〒330-9503 さいたま市大宮区桜木町1-11-20(大宮JPビルディング) TEL 048-641-1747 http://jp.fujitsu.com/fjfm/