



彩の国 高工会だより



地域応援宣言!!

発行所 さいたま市大宮区桜木町1丁目7番地5-76 編集・発行責任者 大久保 義海 年4回発行
埼玉県商工会連合会 電話048(641)3617 ホームページ http://www.syokoukai.or.jp/
埼玉県の商工会の現状 商工会数...57 商工会会員数...61,291(平成24年4月1日現在)

※字は大久保県連会長

その安心
商工会ならではの
商工会員のための共済制度
詳しくはお近くの商工会へ

保障・貯蓄・融資
商工貯蓄共済

医療保障が充実
商工医療共済

ガン治療に特化
商工ガン共済



2012年商工会地域 夏のイベント

(高)=商工会
(観)=観光協会
(実)=実行委員会

開催日	商工会/イベント名	会場	みどころ	お問合せ
7/8	寄居町 ぶらり夏まつり	市街地	優雅な女性みこし	寄居町商工会 048-581-2161
7/8	葛蒲 葛蒲夏祭り	久喜市葛蒲地区市街地	葛蒲神輿と山車の曳き回し	葛蒲商工会 0480-65-0311
7/8	幸手市 幸手夏祭り 大神輿渡御	幸手中央通り	勇壮な御神輿が商店街を渡御	幸手市商工会 0480-43-3830
7/12	幸手市 幸手夏祭り 子供神輿連合渡御	幸手中央通り	明るく元気な声で9町内の子供神輿が商店街を渡御	0480-43-3830
7/12	久喜市 久喜提燈祭り(天王様)	久喜駅西口周辺	屋間は人形山車、夜は提燈山車の曳き回し	久喜市(観) 0480-21-8632
7/14	羽生市 羽生夏まつり	夏祭歩行者天国内	11基の神輿と2台の山車の練り歩き	羽生市商工会 048-561-2134
7/14	坂戸市 坂戸八坂神社夏祭り	坂戸神社	神輿とお囃子	坂戸市(観) 049-283-1331
7/14	毛呂山町 毛呂本郷夏まつり	毛呂本郷集会所及び八高橋と周辺道路	山車の曳き回し	細田信哉 049-295-6957
7/14	加須市 かぞんどこい祭り	加須市街地	山車の曳き回し	加須市商工会 0480-61-0842
7/14	幸手市 幸手夏祭り 山車曳廻し	幸手中央通り	7つの山車が夏の夜を熱気で包みこむ	幸手市商工会 0480-43-3830
7/14	吉川市 八坂まつり	芳川通り	神輿競演(15日)	よしや市(観) 048-982-9697
7/14	栗橋 栗橋夏まつり	久喜市栗橋地区内	衆徒、大神輿	久喜市栗橋(観) 0480-53-1111
7/14	杉戸町 杉戸夏まつり	東武動物公園駅前通り及び旧日光街道	十数基の神輿が通りを埋め尽くす迫力ある光景	杉戸町(観) 0480-32-3719
7/15	鴻巣市 鴻巣夏まつり	中山道歩行者天国	12基の御神輿渡御	鴻巣市商工会 048-541-1321
7/15	埼玉 こだま夏まつり	市内	けんか神輿	埼玉商工会 0495-72-1556
7/15	桶川市 桶川祇園祭	桶川市内 旧中山道	御神輿	桶川市(観) 048-776-8590
7/21	朝霞市 朝霞駅前商店会・第15回ふれあいまつり〜ジャズの夕べ〜	東武東上線「朝霞駅」南口駅前広場	ジャズや兄弟デュオ「ルジャンティ」等の生ライブ	朝霞市商工会 048-470-5959
7/21	新座市 第30回新座阿波踊り大会	志木駅南口駅前新座中央通り周辺	阿波踊り19連舞、約1,000名の華やかな演奏と夜店	新座阿波踊り(実) 048-471-1512
7/21	鶴ヶ島市 第18回サマーカーニバルin鶴ヶ島	鶴ヶ島駅前通り	サンパレード、阿波踊り	鶴ヶ島市商工会 049-287-1255
7/21	美里町 駒谷の伊勢音頭、屋台ばやし	美里町駒谷地区	伊勢参りの芝居問答	美里町(観) 0495-76-1111
7/21	加須市 駒西夏まつり	駒西商店街通り	御神輿、女神輿、よさこいソーラン	加須市(観) 0480-73-1111
7/21	志木市 敷島神社夏祭り	敷島神社及び本町通り	山車の曳き回し、民謡流し	敷島神社役員会 048-473-2734
7/21	越生町 越生夏まつり	越生町中央公民館前駐車場	山車(6台)曳き回しと精進花火(スターマイン)	越生町商工会 049-292-2021
7/22	ふじみ野市 おおい祭り	東久保中央公園	山車の曳き回し、よさこい大井、阿波踊り	ふじみ野市 049-262-9016
7/22	ふかや市 ふれあいカーニバル	JR朝霞駅前通り	神輿・屋台の曳き回し	ふかや市(高) 048-585-3750
7/22	美里町 広木の屋台ばやし	美里町広木地区	山車上でのお囃子	美里町(観) 0495-76-1111
7/27	八潮市 八潮の夏のたけなわ盆踊り大会2012	TX八潮駅南口・南公園予定地	盆踊り大会、特産品・特産品、農産物等販売	八潮市商工会 048-996-1926
7/28	鳩谷市 納涼ビアガーデン	三ツ和公園	一夜限りの巨大ビアガーデン	鳩谷商工会 048-281-5555
7/28	くまがや市 「あついで熊谷」おおさと夏まつり	大里総合グラウンド	あついで熊谷を楽しむ	くまがや市(高) 0493-39-0482
7/28	越谷市 越谷花火大会	越谷市民会館 越谷西水辺1	スターマインを打ち上げた5,000発の中心上花火	越谷市(観) 048-966-6111
7/28	東松山市 東松山夏祭り	市内	山車と御神輿の曳き回し	東松山市(観) 0493-23-3344
7/28	小川町 第64回小川川七夕まつり	小川町駅前周辺	七夕竹飾り、よさこい、屋台曳き回し、花火大会	小川町七まつり(実) 0493-72-0280
7/29	入間市 夏のどんちゃん祭り	はなみずき通り 期町屋交差点周辺	大道芸、抽選会	入間市商工会 04-2964-1212
8/4	朝霞市 第29回朝霞市民まつり「彩夏祭」	朝霞中央公園・南東公園	関八州よさこいフェスタ花火(8/3)、7,700発	朝霞市商工会 048-470-5959
8/4	東松山市 東松山サンパカーニバル	ぼたん通り	本場パルティゴスのチームが踊ります	ぼたん通り(観) 0493-22-0635
8/4	入間市 ぶれあい金子商工祭り	金子小学校校庭	盆踊り、抽選会	入間市商工会 04-2964-1212
8/4	入間市 ぶるさとの夏祭り	入間市博物館「アリス」市民広場	よさこいソーラン	入間市商工会 04-2964-1212
8/4	嵐山町 嵐山夏まつり	武蔵嵐山駅西口駅前通り周辺	神輿、女性部なごしおどり、嵐山よさこい祭り	嵐山町商工会 0493-62-2895
8/4	ときわ町 第6回ときわ納涼まつり	ときわ町後援会駐車場	浴衣コンテスト、フラダンス、よさこいおどり、各種模擬店	ときわ町商工会 0493-65-0170
8/4	くまがや市 第21回めめ祭り	妻沼本通り商店街	練り込み囃子・踊り	くまがや市(高) 048-588-0140
8/4	皆野町 みの七まつりとふれあいマーケット	皆野町本町商店街	七夕飾り、抽選会やふれあいマーケットの開催	皆野町商工会 0494-62-1311

開催日	商工会/イベント名	会場	みどころ	お問合せ
8/4	西秩父 おがの七夕フェスティバル2012	小籠野町市街地	サンパで町中は賑やかです	西秩父商工会 0494-75-1381
8/4	寄居町 寄居玉流水天宮祭	玉流河原	荒川に浮かぶ舟山車、河原から真上に昇上げる花火	寄居町(観) 0480-581-3012
8/4	三郷市 misato style2012	三郷におどり公園	JAZZの生演奏、地域グルメ出店・キャンダル	三郷市商工会 048-952-1231
8/4	白岡市 白岡市制施行記念 第20回白岡まつり(高工まつり)	白岡町庁舎	熱気球遊覧、山車の曳き回し、花火打ち上げ	白岡町商工会 0480-92-9151
8/4	戸田市 第59回戸田橋花火大会	国道17号戸田橋上流荒川(河川敷)	単発、スターマイン 計約6,000発	戸田橋花火大会(実) 048-441-1800
8/4	上福岡市 上福岡七夕まつり	上福岡中央公園	300本の竹飾りや商店街を飾ります	ふじみ野市 049-262-9023
8/4	嵐山町 納涼夏まつり	中央公民館 北側駐車場	盆踊り、花火	嵐山町商工会 049-296-0591
8/4	杉戸町 古利根川流灯まつり	古利根川河原(古利根一清池橋間)	昼1時分もある日本一大きな流灯が川に浮かぶ	杉戸町(観) 0480-32-3719
8/5	新座市 新座市打ち水大作戦	新座駅前公園	打ち水参加にはアトム通貫100馬力推進	新座市商工会 048-478-0055
8/5	入間市 東金子子工まつり	東金子区公民館(中央道下)	ピンゴ大会	入間町商工会 04-2964-1212
8/5	ふかや市 第18回深谷花火大会	深谷市川本総合支所南河川敷	深谷の夜宴を彩る夏の夜の花火	ふかや市(高) 048-583-2222
8/11	加須市 加須市サマーフェスタ2012	加須市北川辺総合支所駐車場	盆踊り・打上げ花火など夏の風物詩が満載	加須市(高) 0480-72-1380
8/13	皆野町 ころしよカーニバル	文化会館前広場	商工会青年部による秩父音頭まつりの前夜祭	皆野町商工会 0494-62-1311
8/14	ふかや市 はなぞのふるさと納涼夏まつり	花園総合運動公園	ふるさと情緒たっぷりの盆踊り	ふかや市(観) 0480-584-2325
8/14	皆野町 秩父音頭まつり	皆野町本町商店街文化会館前広場	秩父音頭流しコンクールと美の山からの打上花火	皆野町商工会 0494-62-1311
8/15	西武市民館前運動場 どれとろ流し	西武市民館前運動場	灯籠流し	入間町商工会 04-2964-1212
8/15	長瀬町 長瀬船玉まつり	長瀬岩壁	光と音の劇場空間「万燈籠」[灯籠流し]花火大会	長瀬町商工会 0494-65-0268
8/15	美里町 第8回美里夏まつり	美里町猪俣地区	百八丁・真上にあがるスターマイン	美里町(観) 0495-76-1111
8/16	西秩父 第27回赤平川納涼花火大会	小籠野町伊豆沢河原	清涼赤平川に打ち上げるスターマイン	西秩父(高) 0494-75-1381
8/18	伊奈町 伊奈まつり	伊奈町制施行記念公園	3,000発以上の打上げ花火	伊奈町(観) 048-724-1055
8/18	入間市 阿波踊り大会	サンロード商店街	阿波踊り	入間町商工会 04-2964-1212
8/18	加須市 おおとね商工夏まつり2012	聖野台テラス/タクワン管理センター特設会場	打上げ花火、お楽しみ大抽選会ほか	加須市(高) 0480-72-3439
8/18	戸田市 第38回戸田ふるさと祭り	ポートルース戸田	市内最大のお祭りです	戸田ふるさと祭り(実) 048-447-0600
8/18	坂戸市 坂戸よさこい	坂戸市文化会館 大観球場	よさこい流し踊り	坂戸よさこい(実) 049-283-1331
8/25	東松山市 東松山花火大会	郡野川 リバーサイドパーク	市民の打ち上げ花火協賛で行う夏休み最後の大会	東松山市商工会 0493-22-0761
8/25	入間市 アポボサマーフェスティバル	まるべ通り	パシフィック・レンズのコンサート	入間町商工会 04-2964-1212
8/25	三郷市 2012みさとサマーフェスティバル花火大会	江戸川運動公園	音楽花火・スターマイン	三郷市商工会 048-952-1231
8/25	嵐山町 毛呂山町サマーフェスティバル毛呂山	毛呂山総合公園	よさこいと花火	毛呂山町商工会 049-294-1545
8/25	庄和町 春日部市大風花火大会	庄和総合公園	花火	庄和町商工会 048-746-0611
8/25	宮代町 第29回宮代町民まつり	運動場、空き地/広場周辺	神輿の巡業、流し踊り、各種イベント等	宮代町(高) 0480-33-3846
8/26	志木市 いろは市	本町通り	サンパ他	いろは市商工会 048-471-1831
8/26	栗橋 栗橋みなみ夏まつり	久喜市栗橋文化会館	鉄道むすめ関連抽選会が満載	栗橋町商工会 0480-52-1559
9/1	三芳町 みよしまつり	三芳町立運動公園	借景のまつり・打上げ花火	三芳町商工会 049-274-1110
9/2	真土 土師祭	真土神社通り	千貫神輿とちきさずた神輿の共演	真土町商工会 0480-58-1202
9/16	小川町 フリーマーケットinおがわ2012	埼玉伝統工芸会館	地元の特産品も出揃う秋味あふれるフリーマーケット	小川町(高) 0493-72-0280
9/17	川崎町 伊草獅子舞まつり	伊草神社	獅子舞	川崎町商工会 049-297-6565
9/29	鴻巣市 燃えよ商工会青年部! 第11回このさす花火大会	荒川河川敷 登田運動場	観客の一体「大玉(正三尺玉)」をはじめ1万5千発砲を打上	鴻巣市商工会 048-543-1634
9/30	朝霞市 朝霞市仲町商工振興会ふれあいバザール	朝霞市仲町駅前広場	おやじバンド等の生ライブで商店街を盛り上げます!	朝霞市商工会 048-470-5959
9月予定	坂戸市 市民花火大会	坂戸市総合運動公園	花火	坂戸市(観) 049-263-1331

●掲載の情報は6月20日現在のものです。開催情報は変更になる場合もありますので、お出かけの前必ずご確認ください。

東日本大震災に係る義援金の御礼 会員を始め関係各位の皆様より、多くの義援金のご協力をいただき、厚く御礼申し上げます。義援金は、全国商工会 埼玉県商工会の義援金総額 64,573,424円(平成24年3月29日現在) 連合会を通じて、被災地県連へ順次送金され、被災地域の商工業者の皆様の復興等に役立てられています。

連合会ニュース

三元気な地域、元気な企業づくりを 大久保県連会長を再任 県連通常総会を開催

本会では、5月29日、さいたま市内において、平成24年度通常総会を開催し、県内の商工会長等57名が出席した。冒頭、大久保県連会長は「商工会を応援する自由民主党議員の会」のご支援と各商工会のご協力を頂きながら、「地域応援宣言」の合言葉のもと、元気な地域、元気な企業づくりにより邁進してきたいなどとおっしゃった。



続いて、嵐山町商工会の根岸会長を議長に選出し、平成23年度の事業報告や一般会計及び特別会計の収支決算、任期満了に伴う役員改選の件等、10議案が審議され、原案どおり承認された。

任期満了に伴う役員改選では、

●県商工会連合会からのお知らせ

《むらからまちから館》で 商品をテストマーケティング

全国商工会連合会が運営する物産館《むらからまちから館》(東京都千代田区有楽町)では、商工会員を対象に特産品の販路開拓をお手伝いしています。貴社商品の開拓ツールの1つとして、ぜひご活用下さい。

- 出展場所 / 47都道府県コーナー(トリアル)
- 出展料 / 5,000円/月 ■手数料 / 売上の15%
- 出展期間 / トリアルとして1ヶ月単位、最長6ヶ月間

※その他6ヶ月間単位(上期・下期)での出展もできます

むらからまちから館 <http://murakara.shokokai.or.jp/>
(詳しくは)お近くの商工会まで

悪質な投資勧誘にご注意!!

不審に思ったら、すぐ財務局等窓口へご相談を
こんな勧誘を受けたらご用心!!
「必ず儲かります」「株を買います」・・・など

〈相談窓口〉関東財務局証券監督第1課
(平日9時~17時) ☎048-613-3952
金融庁 金融サービス利用者相談室
(平日10時~17時) ☎0570-016811
(ナビダイヤル)

市町村がん検診のご案内

がんは治すことができる病気で、そのためには早期発見が必要です。まずは「がん検診」を受けましょう。市町村の「がん検診」はともにお安く受けられます。



〈詳しくは〉県庁ホームページ

埼玉県 がん検診 検索

新規高校卒業予定者の積極的な採用を

本会では、去る5月25日、県教育委員会 前島教育長の訪問を受け、来春の新規高校卒業予定者の県内各企業での積極的な採用について要請を受けました。企業の将来を担う若い人材の積極的な採用について、ぜひご検討願います。

なお、新規高校卒業予定者の求人につきましては、最寄りのハローワークにお申し込みください。

Yahoo!ロコ を活用して 広告の充実を 導入企業紹介

長瀬カヌーテ

(長瀬町商工会)

〒369-1305 秩父郡長瀬町大字長487-3
☎0494-66-6528



長瀬カヌーテは、荒川(中流域)に位置する景勝地長瀬でラフティングツアーやカヌー、カヤックの体験と講習を行う企業です。「Yahoo!ロコ」の知名度の高さを活用することで、これまで以上に多くの方に《長瀬での川遊び》をご紹介出来るかと考え、サポートが充実した「商工会特別プラン」を活用させていただきました」と期待を語ってくれた。

長瀬カヌーテ

URL <http://locoplac.jp/t000232440/>



県商工会女性部連合会は、5月17日、さいたま市内において女性部長等56名の出席のもと平成24年度通常総会を開催し、平成23年度事業報告書及び収支決算書承認の件、平成24年度事業計画書案及び収支予算書(案)承認の件、任期満了に伴う役員改選など4議案を審議し、原案どおり承認された。

役員改選では、県女性連合会長に、島千代子氏(朝霞市)を再任した。審議終了後は、平成23年度全青連部員増強運動表彰の「部員増加数部門」で第2位となった西秩父商工会青年部への表彰状の伝達、並びに平成23年度県青連部員増強運

会長に島千代子氏を再任
県女性連合会
県商工会女性部連合会は、5月17日、さいたま市内において女性部長等56名の出席のもと平成24年度通常総会を開催し、平成23年度事業報告書及び収支決算書承認の件、平成24年度事業計画書案及び収支予算書(案)承認の件、任期満了に伴う役員改選など4議案を審議し、原案どおり承認された。

また、副会長に、鈴田政子氏(桶川市)、伊藤あい子氏(鶴ヶ島市)、斉藤洋子氏(くまがや市)、遠山満枝氏(宮代町)の他、役員16名を選任した。

審議終了後は、退任役員への感謝状の贈呈が行われた。続いて、平成23年度部員増強運動の表彰が行われ、新規加入数の多かった鴻巣市、ときがわ町、上里町、越谷市、菖蒲の5商工会女性部に対し、島会長から表彰状が贈呈された。

県青連通常総会を開催
県商工会青年部連合会は、5月23日、さいたま市内において、平成24年度通常総会を青年部長等34名出席のもと開催した。

3月の全国商工会青年部連合会臨時総会において、平成25年度「第15回商工会青年部全国大会」が埼玉県大会として開催されること決定。5月23日の県青連総会にて県内各青年部長等に伝えられた。



全国大会では開催地の特徴を活かした運営が毎回各地で行われており、県商工会青年部連合会では、埼玉県においても充実した全国大会となるようにしたいとしている。

県青連通常総会を開催
県商工会青年部連合会
3月の全国商工会青年部連合会臨時総会において、平成25年度「第15回商工会青年部全国大会」が埼玉県大会として開催されること決定。5月23日の県青連総会にて県内各青年部長等に伝えられた。

今までのミートソースのイメージが変わります!

ミートソース&生フェットチーネセット

Point1 化学調味料・着色料・保存料無添加
Point2 レストランと同じ丁寧な製造手順
Point3 乾燥ポリチーニ草で味と風味をプラス

5名様にプレゼント

- フェットチーネ(120g)×2袋
- ミートソース(120g)×2袋

製造元 / 甲中製麺株式会社 (葛飾商工会)

雇用管理に関する 個人情報保護指針の改正

労務ワンポイント

Q 今年7月より、雇用管理に関する「個人情報保護指針」が改正施行されたそうですね?

A はい、7月1日より「雇用管理分野における個人情報保護に関するガイドライン」が施行されています。今までの指針名を改めるとともに、規定内容を理解しやすいようにするための改正です。よって、今までの指針に記載されていた以上の保護措置を求める改正ではありません。しかし、指針制定から8年経過しての大幅改正ですので、これをきっかけに御社の個人情報保護措置の点検もされるのもよいかもしれません。

また、複数の指針への対応は大丈夫でしょうか。たとえば「労働者を雇って販売をする」の事業者でも、今回取り上げた「雇用管理分野における個人情報保護に関するガイドライン」の他にも雇用関連の指針が2件、経済産業関連の指針で1件の適用を受けますし、事業内容によってはこの他の指針にも対応する必要があります。

さらに、個人情報保護の責任は事業者が負うものですが、保護のものは従業員を通して実現していきます。就業規則や労働契約、業務処理などの規程に個人情報保護を盛り込んだり、定期的に個人情報保護に関する教育も実施したりする必要もあるでしょう。

こういう複合的な視点から見直す必要があるときは、社会保険労務士にご相談いただけると労務管理の専門家として法律・教育の両面からお役にたてます。詳しくは最寄りの社会保険労務士までお問い合わせ下さい。

埼玉県社会保険労務士会 労務管理部会 阿部英則

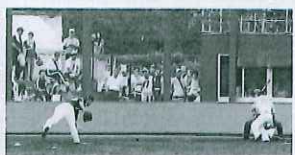
●西秩父商工会 ☎0494-75-1381

子供たちに夢を! ～プロ野球イースタン・リーグ公式戦を招致～

西秩父商工会(青年部)は、野球関係者等協力のもと、《プロ野球イースタン・リーグ公式戦》(埼玉西武対千葉ロッテ)を6月10日に小鹿野町総合運動公園野球場で開催した。同事業は、野球に焦点をあて、子ども達に感動と夢を与えると共に、まちづくり・人づくりにより寄与することを目的に実施。平成21年に初めて招致が実現し、今回で3回目となる。

「こんなに近くでプロ野球観戦ができるのと他にない」と銘打っているとおおり、グラウンドが観客席からとても近くにあり、地域の少年野球チーム等の子ども達は、至近距離で見る迫力あるプレーに目が釘付けとなっていた。また、私立本庄第一高校チアリーディング部によるパフォーマンス等も行われ、

試合に華を添えた。さらに《小鹿野グルメ祭り》を併せて開催し、来場者は小鹿野名物《わらじかつ丼》をはじめ、おいしい田舎グルメを堪能した。西秩父商工会(青年部)は、「プロ野球選手を間近で見てもらい、子どもから大人まで夢と感動を与えられる事業として部員一同がんばっています。回数を重ねるたびに認知度も上がってきており、今後も事業として継続していきたい」と話している。



試合は9対2で西武の勝利

商工会トピックス

会員企業の 販路開拓を後押し

県南西部4市仮想工業団地

- 和光市商工会 ☎048-464-3552
- 朝霞市商工会 ☎048-470-5959
- 志木市商工会 ☎048-471-0049
- 新座市商工会 ☎048-478-0055



県南西部4市
仮想工業団地
ホームページアドレス
http://saitama-sw4c-vip.net/

県南西部の4市商工会(和光市・朝霞市・志木市・新座市)は4月より、会員企業の製品や製造技術を紹介して受注を支援するサイト「県南西部4市仮想工業団地」の運用を開始した。4市の商工会員が登録対象で、金属加工業や機械器具製造業など約80社が参加している。

有力な情報発信手段として、広域で一つのサイトを構築することで発信力を高め、効果的に自社技術をPRする機会を提供する。登録企業には、これまで知り得なかった発注企業との新たな可能性が開けることが期待される。

サイトには登録企業の事業所情報、技術、製品、保有設備などを掲載。発注案件に対して共同受注も可能となっている。各商工会は登録希望企業のサイトを掲載を支援するとともに更新作業な

どフォローを行う。また登録企業用の掲示板を用意し、4市製造業者間の情報交換が行える場を提供する。

今回中心となって構築した和光市商工会では、「これまで4市商工会の連携で広域商談会などを開催してきた。大変技術力の高い事業所が多い地域であり、その多くに参加してもらえれば、日本最大級の仮想工業団地ができる。本事業の注目度を高めていくことで、会員の皆様のビジネスチャンス拡大を支援したい」と話している。

自然と触れ合う 庭いじりの魅力

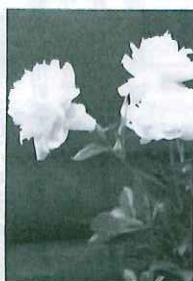


高野建設株式会社
代表取締役 高野邦夫氏
〒353-0004
志木市本町6-23-1
TEL 048-471-2888
FAX 048-474-5684 (志木市商工会)

志木市で建設業を営む高野建設(株)は昭和25年に創業し、今年で62年目を迎える。家業のルーツをひも解くと、先代は宮大工として活躍。江戸時代に遡ると、先人は川崎大師日本堂の建設を手がけた職人だったそう。

高野氏の趣味は庭いじり。家を建てたのがきっかけで20年程前から始めた。現在でも、休日には一日中庭いじりすることも珍しくないという。

その魅力について、「草木を抜ける風を感じると心癒される。《育てる楽しみ》とともに《食べる楽しみ》もあり、育てた胡桃をニラ炒めに入れたり、山椒の実を冷奴に乗せて食べるのがたまらない」と語る。自然の中で過ごすのが好きで、緑豊かな景色を眺めながらゴルフを楽しむのも心地良いそうだ。



写真の白い芍薬は、昨秋から育て始め、約半年でここまで美しく育った。「志木市を訪れた観光客や住民が四季折々楽しめるよう、植物を活用した町おこしがしてみたい」と高野氏。今は業務多忙で実現は厳しいが、いつかは海と山に囲まれた自然豊かな土地で生活してみたい」と夢を語ってくれた。

わがまちの

一店逸品

苜蓿ならではの
お菓子
阿良川屋菓子店
(苜蓿商工会)



久喜市苜蓿の国道122号線沿いにある阿良川屋は、3代続く老舗和菓子店。店内には、昔ながらのお菓子とともに、清々しい香りのラベンダーややめが咲き誇る苜蓿の街にちなんだお菓子が並ぶ。

中でも、ほんのりラベンダーの香りがするアイスクリームに、鮮やかな紫色のラベンダーシロップがかかった《ラベンダーアイス》写真は、これからの季節にぴったり。写真は、これからの季節にぴったり。写真は、これからの季節にぴったり。

代表 細田正敏氏
〒346-0104
久喜市苜蓿町三箇352
TEL-FAX
0480-85-5331
営業9:00~19:00
水曜定休

キラキラ ものづくり

伝統と技術を
活かしたこんにやく作り

《伊八ブランド》を多くのお客様に
《伊八ブランド》を多くのお客様に



島町の地でこんにやく、しらたき製造を営む歴史ある企業。創業以来、日本の伝統食品として親しまれるこんにやくの素材の品質・特性を研究し続け、伝統と技術を活かした良質な商品を《伊八ブランド》として提供している。

5代目となる石川氏は「昔ながらのこんにやく製造にこだわりながらも、お客様にご満足いただける商品作りを心がけ、日々努力していきたい。《伊八ブランド》を広く届けられるよう取り組んでいきたい」と語った。



専務取締役
石川唯人氏
〒350-0164
比企郡川島町吹塚744
TEL 049-297-0525
FAX 049-297-1268



Best Solution & Best Partner

富士通マーケティングは、常にお客様の視点に基づいて革新的で最適なソリューションを創出し、お客様のベストパートナーとして、ともに、創造性あふれる未来に貢献します。

株式会社 富士通マーケティング 関東支社
〒330-9503 さいたま市大宮区錦町682-2(大宮情報文化センター)
TEL048-641-1747 http://jp.fujitsu.com/fjm/

生命傷害共済 所得補償共済
自動車事故費用共済 医療総合保障共済

☆安い掛金が幅広い保障
☆企業福祉の向上で確かな安心を

埼玉県中小企業共済協同組合

〒330-8669 埼玉県さいたま市大宮区桜木町1-7-5

ソニックシティビル10階

☎048-644-4281 FAX048-644-4188

申込取扱所/各商工会



1914年創業以来変わらぬ、
印刷への品質のこだわり

株式会社 秀飯舎

〒331-0058 埼玉県さいたま市西区飯田70
TEL 048-624-1121
FAX 048-624-1125
Eメール info@shuhansha.co.jp
ホームページ
http://www.shuhansha.co.jp/

企画・編集・刷版・印刷・製本までの金工程を一貫して行います。迅速・柔軟な対応で、お客様のご期待にお応えします。



チャレンジ 経営革新

ラグビーバー《みんな仲間だ! No Side》

株式会社ピアプランニング(くまがや市商工会)

左/取締役会長 高木 顕 氏
右/代表取締役 鈴木一徳 氏

- 本社/〒360-0101 熊谷市野原839-5
TEL 048-536-7718 FAX 048-536-7727
- ハートリフォーム事業部/TEL 048-536-4848
URL <http://www.1994-heart.jp/>
- 店舗 ラグビーバー《みんな仲間だ! No Side》
〒360-0037 熊谷市筑波1-194 NoSideビル
TEL 048-524-0005 FAX 048-524-0010
営業17:00~24:00(月曜定休)
URL <http://www.noside-k.jp>



(株)ピアプランニングは、1999年創業のリフォーム会社。「一人はみんなのために、みんなは一人のために」が仕事に対する根本姿勢というお二人。名門熊谷工業高校ラグビー部として全国大会の出場経験もあり、ラグビーを通して得た考え方が人生の基本であるという。そんなお二人でも、自分本位になり、職人・従業員全員が辞めてしまったこともあった。どんな底から這い上がり再起できたのは《ラグビー精神》が基本にあったからという。お二人のラグビーへの強い感謝を感じた。

また、店内全てリフォームしており、「リフォーム事業部のPRの場として新たな顧客層へアプローチする。リフォーム産業の健全さを伝える場にもしたい」とのこと。ビジネスを融合し、創造する空間になつていこうだ。「自分達を成長させてくれたラグビーとその精神で《ラグビーバー》とその復活をサポートできれば」と始めたお二人。《ラグビー》を中心にあいづり、《ラグビー》を軸に「日本一愛される企業」を目指し頑張ります。と想いを力強く語ってくれた。

関東平野を一望できる 桂木観音 毛呂山町



■所在地/入間郡毛呂山町薄ノ入
■最寄駅/JR八高線毛呂駅・東武越生線東毛呂駅
【問】毛呂山町役場産業振興課 ☎049-295-2112

ふるさとミニ探訪

《桂木山は、行基菩薩が東国行脚した際に、大和の葛城山に似ていることから《カツラキ》と名付けたと伝わる景勝の地。付近一帯は毛呂山柚子の産地として有名。その山腹に桂木観音》があり、千手観音の立像が安置されている。恵心作の小柄な仁王像や鐘楼など、山寺の趣が感じられる。

昨年、桂木観音を境に展望台が設けられた。関東平野を一望でき、晴れた日は《東京スカイツリー》も見え、等、美しい景観を築き上げてくれる。また、毛呂山町には、流鏑馬が行われる《出雲伊波比神社》への《里オートキャンプ場》といった施設も所在する。

商工会ミニ情報

学生発の「小川町MAP(おがっぶ) 立教大学xびっかりブランド 小川町商工会

☎0493(7)20280

小川町商工会は、立教大学生と産学協働で小川町マップ《おがっぶ》君の知らないまちがある》を制作した。地域資源を活用し《小川町らしさ》にこだわ



2万部発行した《おがっぶ》

った商品をブランド化する《びっかりらんど事業》の取組みを支援する一環として、事業の新たな可能性を発見したいと考へ、立教大学のリサーチ・イニシアティブセンターと話をしたのがきっかけ。制作を担当したのは立教大学コミュニケーション福祉学部 和ゼミの学生。企画構成から取材まで手掛け、学生ならではの視点で作られている。《乙女レトロ》なデザインと学生が紹介したいと考へるオリジナルモテルコースを作成した。

商工会では、「今回を機に、多くの方に小川町へ足を運んでいただき、ブランド加盟店の良しところを知っていただきたい」と期待を寄せる。

名店・名所を一冊に！情報誌《へるつとほすだ》を作成

蓮田市商工会 ☎048(7)6911661

蓮田市商工会は、市内のグルメスポットをはじめ、避難所マップ、JR蓮田駅の時刻表などを盛り込んだ情報誌《へるつとほすだ》を2万2千部作成し、市内全戸配布した。2012年度保存版とされる《へるつとほすだ》は、元荒川河川敷公園の桜が表紙を飾り、「へるつとほすだ散策」と題して、黒浜沼等の自然豊かな名所を紹介。和洋スイーツ&パン特集では11店舗を取り上げている。

また、同商工会推奨特産品《蓮田撰品絵巻》の様々な逸品を紹介する他、飲食店等60店舗を紹介。会員事業所の一覧表も掲載し、会員メリットを出したものに仕上がっている。商工会では、「本冊

子を参考に市内のお店を利用してほしい」と話している。

五街道モチーフのキャラクターで沿線地域の活性化を

桶川市商工会 ☎048(7)860903

桶川市商工会は、《萌え》で地域活性化を支援する合同会社福成の大学生社長 若林福成氏と協力、五街道をモチーフにしたキャラクターで沿線地域活性化を図る《街道学園新聞部》プロジェクトを始めた。第一弾として市内を通る中山道のキャラを公開中。

《街道学園新聞部》は5人の女子高生が、街道沿いの商店街等の出来事を新聞で紹介する設定で、中山道は金髪ツインテールの少女がイメージキャラ。同商工会が「中山道をモチーフにキャラを作れないか」と若林氏に相談したところ、「広域展開した方がより盛り上がるのでは」と、五街道に視野を広げた。

商工会では、「キャラを活用したスタンラリーなど商店街を回遊させる仕組みをつくり、商店街活性化にうまく繋げたい」と話している。



街道学園新聞部は、福成のホームページでも公開中 <http://fukunari.web.fc2.com/>



ABサイズ36ページのフルカラー 蓮田市商工会等で配布中

お知らせ

茨城県大洗町 海の家 開設します

期間 7/21(土)~8/19(日)

料金 おひとり様 5,000円 1泊2食付(2泊まで)
(小学生以上・消費税込み)

申込み受付開始 7月2日(月)9:00~

【お申込み・お問合せ】(埼埼玉県中小企業共済協会)
☎048-644-5601 受付/月~金(9:00~17:00)
皆様のご利用をお待ちしております

武州印刷株式会社

企画・デザイン・制作から印刷まで 商業印刷全般を取扱っております

〒330-0062 埼玉県さいたま市浦和区仲町2-8-15
TEL:048-831-5382 FAX:048-831-5392
URL:<http://www.bushu.co.jp>

新しいウオリアティ、新しいスピードで。

RESONA 埼玉りそな銀行

埼玉県のマスコット「コバン」

<http://www.resona-gr.co.jp/saitamaresona/>

ご利用ください 小規模企業共済制度

事業主が事業をやめたり、役員を退いた場合の生活安定を図る事業主の退職金制度で、中小企業基盤整備機構が行うものです。

加入できる方	常時使用する従業員数が20人以下(商業とサービス業は5人以下)の個人事業主やその経営に携わる共同経営者、法人の役員
毎月の掛金	最低1,000円から最高70,000円まで、500円きざみで選択可能(加入後の増・減額も可)
掛金は所得控除	掛金は全額、「小規模企業共済等掛金控除」として課税対象所得から控除できます
融資	納付した掛金の範囲内で事業資金の貸付けが受けられます

《詳しくは》お近くの商工会まで