

新発売

商工医療共済

災害(事故)・病気による死亡、障害に加えて、入院、手術等の医療保障を目的とした商工会員のための共済制度です！

商工医療共済は、こんな場合に共済金を請求できます。

従来あった商工貯蓄共済の保障内容に、「災害(事故)入院共済金および災害(事故)通院共済金の日額の拡充・病気入院共済金、病気手術共済金および災害(事故)手術共済を新設」して保障を充実いたしました。1口につき月額3,000円です。

★高齢化にも対応！

14歳6ヶ月以上65歳5ヶ月までの方ならいつでも加入できます。最高10口まで加入できます。特例として、65歳5ヶ月以前に加入している方は75歳5ヶ月まで継続加入できます。

★安心の充実保障！

共済金「1口加入の場合」

加入年齢	14歳6ヶ月～59歳5ヶ月	59歳6ヶ月～69歳5ヶ月	69歳6ヶ月～75歳5ヶ月
交通事故死亡	500万円	500万円	500万円
災害(事故)死亡	200万円	200万円	200万円
普通(病気)死亡	80万円	40万円	20万円
災害(事故)により障害状態になったとき	2級～6級 84～12万円	2～6級 84～12万円	2級～6級 84～12万円
災害(事故)入院日額	6,000円	5,000円	4,000円
病気入院日額	6,000円	5,000円	4,000円
災害(事故)手術	1回につき12万円	1回につき10万円	1回につき8万円
病気手術	1回につき12万円	1回につき10万円	1回につき8万円
災害(事故)通院日額	1,000円	1,000円	1,000円

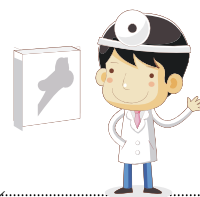
◎貯蓄および融資制度をご検討の場合は、商工貯蓄共済のご検討を！！

★今回ご加入いただいた方には記念品を差し上げます。

お問合せ 久喜市商工会 商工医療共済担当まで

電話 21-1154 FAX 21-2337

下記アンケートにご記入の上、FAXの方はそのまま返送してください。電話でも可。



キ リ ト リ セ ン

商工医療共済について

- ア 加入したいので手続きに来てほしい
- イ 詳しい説明が聞きたいので来てほしい
- ウ 詳しい資料がほしいので送付してほしい

住 所	
事 業 所 名	
電 話 番 号	
希 望 日 時	